

OPTOMED AURORA[®] IQ

Kädessä pidettävä silmnpohjakamera



Autofokus ja
automaatti-
valotus



Korkean
kontrastin
optiikka



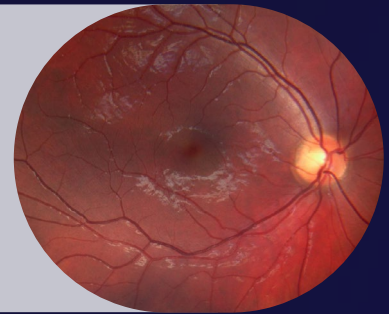
Non-mydrinaattinen,
50 asteen
kuvakulma



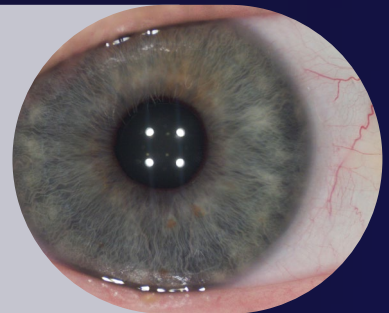
AI-analyysi
pilvipalvelu-
yhteyden avulla



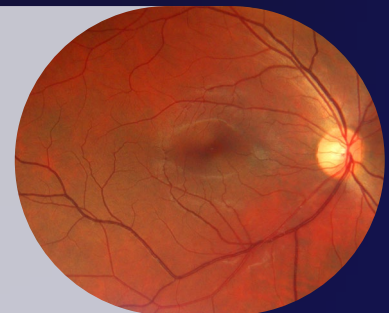
Kädessä pidettävä
silmänpohjakamera



Silmän etuosa-
moduuli



Mahdollisuus
yhdistää silmä-
mikroskooppiin





Toiminnallisuudet

Kuvanlaatu

- **50 asteen kuvakulma ja non-mydriaattinen toiminta** mahdollistavat yksityiskohtaisen tutkimuksen.
- **Korkean kontrastin optiikka** auttaa pienten alkuvaiheen muutosten havaitsemisessa.

Älykkäät toiminnot

- **Autofokus ja automaattivalotus** helpottavat ja nopeuttavat kuvaamista.
- **Kuvanlaatuindikaattorit** kertovat kuvauksen onnistumisesta.
- **PIN-koodi** mahdollistaa kamerasen lukituksen.

Yhteydet

- **WLAN- ja USB-yhteydet** kuvien siirrolle
- **AI-integraatio**

Tekninen kuvaus

| | |
|------------------------|-------------------------------------|
| MALLI | Non-mydriaattinen silmnpohjakamera |
| KUVAKULMA | 50 astetta (50x40) |
| KAMERAN KUVARESOLUUTIO | 5 Mpix |
| OPTINEN RESOLUUTIO | > 60 lp/mm (ISO10940:2009) |
| KOHDISTUSPISTEET | 9 sisäistä kohdistuspistettä |
| DIOPTRIAKOMPENSOINTI | Autofokus, -20D to +20D |
| PUPILLIN MINIMIKOKO | 3.1 mm |
| KUVAFORMAATTI | JPEG |
| VIDEOFORMAATTI | MPEG-4 |
| NÄYTTÖ | TFT-LCD: 4", 800x480 |
| MUISTI | 16 GB |
| AKKU | Ladattava 3.63V/2600mAh Li-ion akku |
| YHTEYDET | WLAN, USB |
| KUVATYYPIT | Väri, Punavapaa, Infrapuna |
| MITAT JA PAINO: | |
| Kamera | 122 (l) x 202 (k) x 97 (s) mm, 473g |
| Silmnpohjamoduuli | 69 (l) x 74 (k) x 160 (s) mm, 324g |
| Etuosamoduuli | 71 (l) x 80 (k) x 78 (s) mm, 105g |
| TAKUU | 2 vuotta (poislukien akut) |

OPTOMED

Optomed Oyj | Yrttpellontie 1, 90230 Oulu, Finland
sales@optomed.com | www.optomed.com

60003246 R1.0

